

## So melden Sie sich in M365/Outlook an

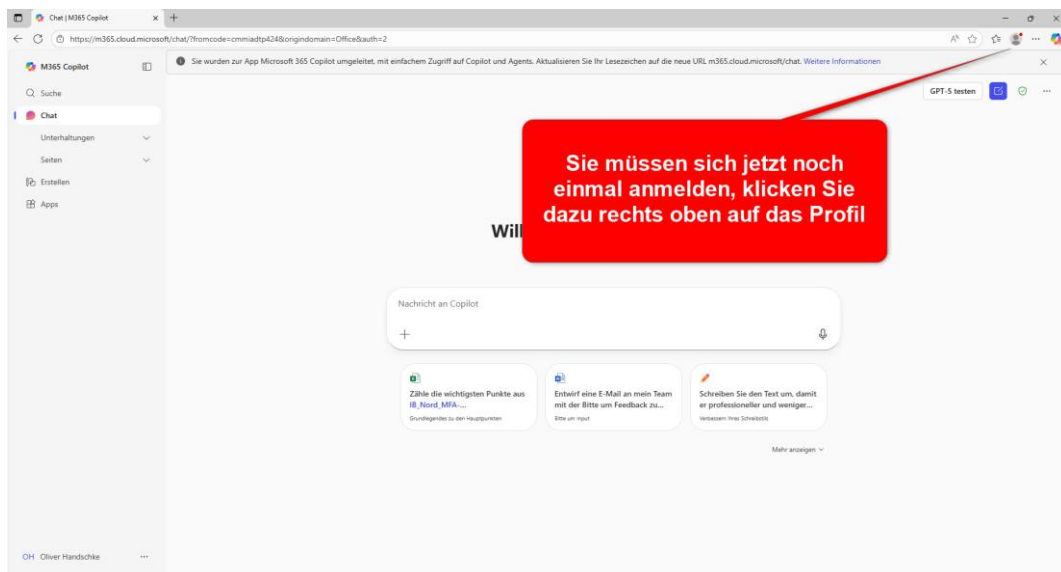
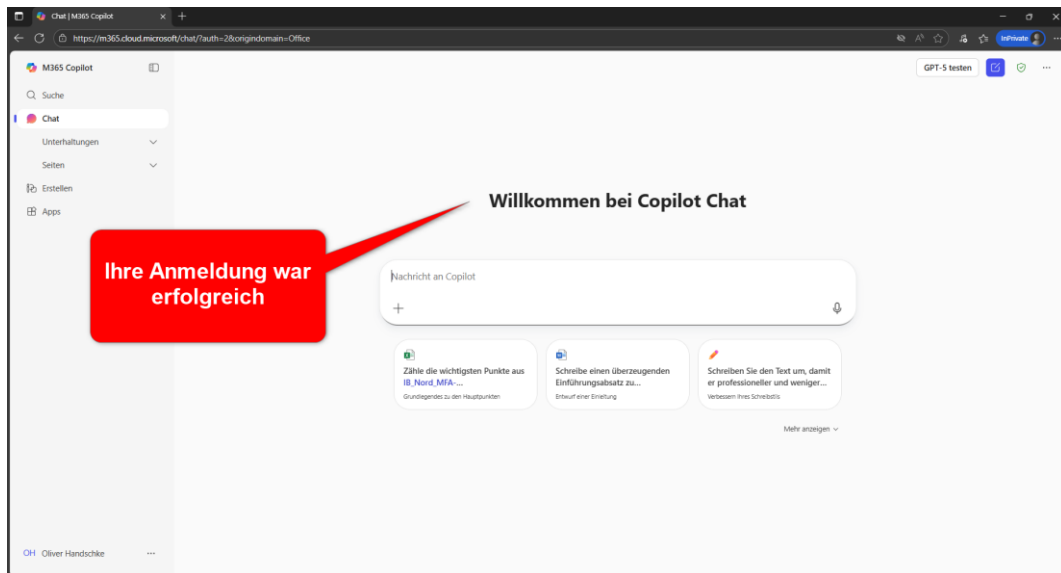
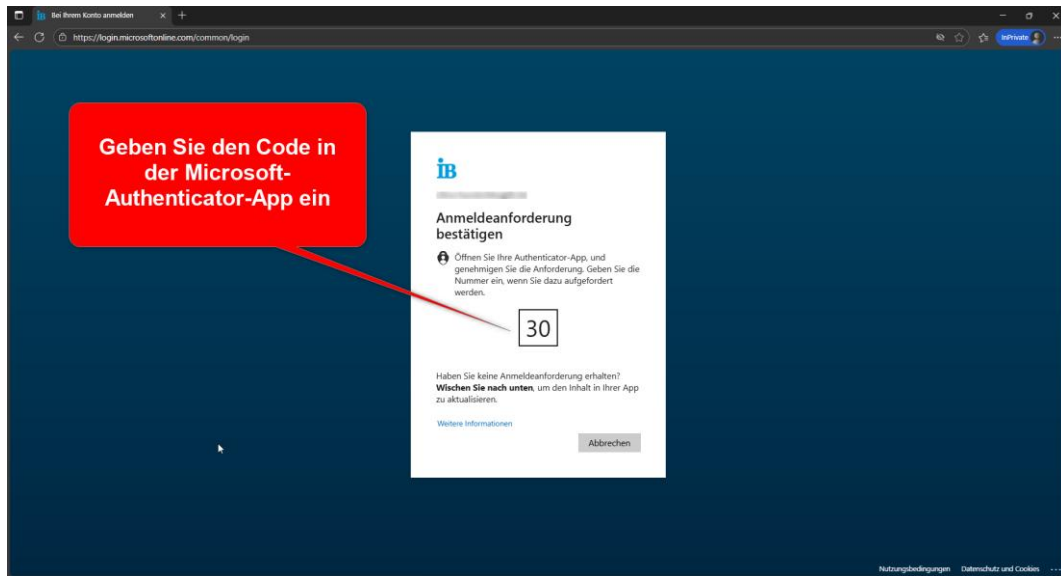
**Starten Sie Microsoft Edge und gehen auf office.com**

**Melden Sie sich mit Ihrer dienstlichen Email an**

**Geben Sie hier Ihr aktuelles Ibiks-Passwort an.**

**Sollten Sie Ihr aktuelles Ibiks-Passwort nicht kennen, schicken Sie eine Email an support-ib-nord@ib.de**

**Wählen Sie hier Ihre Authentifizierungsmethode aus**



**Wählen Sie Ihr angezeigtes Konto aus und klicken auf Zum Synchronisieren von Daten anmelden**

**Geben Sie jetzt erneut Ihr Ibiks-Passwort ein und melden sich an**

**Authentifizieren Sie sich mit Ihrer Anmeldemethode**

The image shows three sequential screenshots of the Microsoft 365 Copilot setup process in a web browser. Each screenshot has a red callout box with white text providing instructions.

**Top Screenshot:** A dialog box titled "Melden Sie sich automatisch bei allen Desktop-Apps und Websites auf diesem Gerät an?" (Sign in automatically to all desktop apps and websites on this device?). It asks for permission to allow device management by the organization. A red callout box on the left says: "Lassen Sie die Verwaltung Ihres Geräts durch den IB zu und klicken Sie auf Ja, alle Apps!" (Allow device management by IB and click Yes, all apps!). A red callout box on the right says: "Die Verwaltung des Geräts durch den IB ist zwingend notwendig! Ansonsten können Sie NICHT Outlook/M365 nutzen!!! Entfernen Sie also nicht das Häkchen!!!" (Device management by IB is mandatory! Otherwise, you CANNOT use Outlook/M365!!! Do not remove the checkmark!!!). The dialog box has a checked option "Verwaltung meines Geräts durch meine Organisation zulassen" (Allow my organization to manage my device) and a "Ja, alle Apps" button.

**Middle Screenshot:** A Microsoft notification window titled "Konto zu diesem Gerät hinzugefügt" (Account added to this device). It states that access to apps and services is granted. A red callout box on the left says: "Die Anmeldung war erfolgreich!" (Login was successful!).

**Bottom Screenshot:** The Microsoft 365 Copilot chat interface. A profile card for "Profil 1" (Profile 1) is visible, with a green checkmark and the text "Synchronisierung ist aktiviert" (Synchronization is activated). A red callout box points to this profile card and says: "Klicken Sie auf das Profil, wenn unter Ihrem Konto Synchronisierung ist aktiviert steht, ist alles in Ordnung und Sie können Outlook nutzen" (Click on the profile when 'Synchronization is activated' is shown under your account, everything is in order and you can use Outlook). Below the profile card is a text input field "Nachricht an Copilot" (Message to Copilot) and several suggested prompts.

**Klicken Sie auf der linken Seite auf Apps**

**Klicken Sie im zweiten Schritt auf Outlook und Sie werden zu Outlook weiter geleitet**

**Sie haben es geschafft, herzlich willkommen in Outlook**